

EMSIPLUS

Fluids master knowledge

Válvulas de llenado y de dosificación

Principio de una válvula de dosificación

La válvula multi-caudal permite dosificar todos los tipos de líquidos de baja a alta viscosidad. El cilindro neumático de retroceso por resorte integrado, permite obtener un caudal amplio y un caudal fino (posibilidad de un tercer caudal). Acoplada a un sistema de peso, garantiza una excelente repetitividad de la dosificación, la precisión siendo relativa al nivel de la báscula. La válvula de dosificación se dedica esencialmente a dosificar un único producto.



Principio de una válvula de llenado

La válvula de llenado permite llenar y dosificar productos de carácter diferente. La válvula está formada por un cilindro neumático de retroceso por resorte con 2 posiciones, cierre por falta de aire y de una boquilla de llenado que es fácilmente desmontable para la limpieza en un cambio de producto. La válvula se equipa de un pico que corta el hilo, o de una caña sumergida para el llenado de productos espumantes.



Válvulas de

de llenado y de dosificación



Características de las válvulas de dosificación

- Gama DN8 a DN50 con o sin recirculación.
- Partes en contacto con el producto en Acero Inoxidable 316L y PTFE.
- Cono en PTFE o Acero Inoxidable 316L que corta el hilo.
- Cilindro neumático de retroceso por resorte integrado en el cuerpo de la válvula.
- Conexiones: contera macho roscado DN correspondiente.
- Recirculación hasta en la válvula para los productos que decantan.
- Posibilidad de controlar la válvula mediante una electroválvula
(ver el esquema de cableado).
- Dimensiones reducidas para dosificación directamente en el embalaje.
- Alimentación en aire comprimido 6 bar sobre conexiones 1/8 :
 - 6 bars para el caudal grande.
 - 3 bars para el caudal pequeño.
- Presión de servicio máxima: 2 bars.
- Válvulas DN8 a 32 PN16 y válvulas DN40 a DN50 PN10.

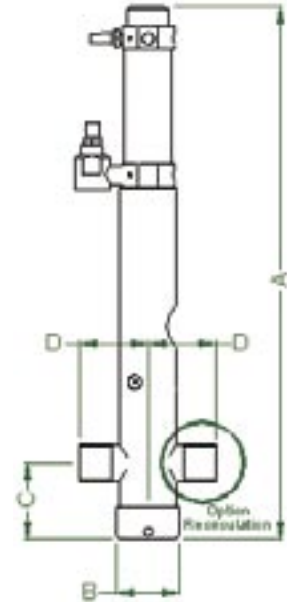
Características de las válvulas de llenado

- Partes en contacto con el producto Acero Inoxidable 316L y PTFE.
- Cilindro neumático de retroceso por resorte cierre por falta de aire.
- Boquilla de llenado fácilmente desmontable para limpieza o cambio de diámetro.
- Conexiones :
 - válvulas sin caña sumergida :
 - DN 12 a DN36 contera macho roscado DN32.
 - DN50 a DN100 contera macho roscado DN correspondiente.
 - válvulas con caña sumergida :
 - DN 12 a DN36 contera macho roscado DN32.
- Control de la válvula por dos electroválvulas.
- Alimentación en aire comprimido 6 bars sobre conexiones 1/8.
- Presión de servicio máxima:
 - 2 bars con alimentación simple efecto.
 - 4 bars con alimentación doble efecto.
- Válvulas DN12 a 36 PN16 y válvulas DN50 a DN100 PN10.
- **Gama DN12 a DN100 para llenado de botes, cubos.**
 - cubos llenado por encima del nivel.
 - válvula de vástago en Acero Inoxidable 316L que corta el hilo.
- **Gama DN12 a DN36 para llenado de los bidones, bombonas, containers.**
 - caña de pequeña longitud para el llenado por encima del nivel.
 - caña sumergida para el llenado por debajo del nivel.
 - válvula de vástago en PTFE.

Cuadro Dimensional para válvula con o sin recirculación

DN	A (mm)	B (mm)	C (mm)	D (mm)
8	315	45	45	50
12	315	45	45	50
15	315	45	45	50
20	460	80	60	60
25	460	80	60	60
32	460	80	60	60
40	560	95	70	70
50	560	95	70	70

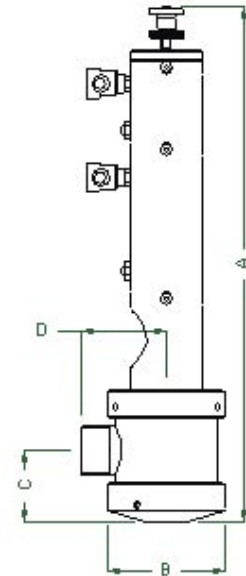
Dimensiones no contractuales



Cuadro Dimensional para válvulas de llenado

DN	A (mm)	B (mm)	C (mm)	D (mm)
Válvula sin caña sumergida				
12	410	80	70	65
15	410	80	70	65
25	410	80	70	65
32	410	80	70	65
36	410	80	70	65
50	520	95	70	80
80	580	150	100	115
100	580	195	100	140

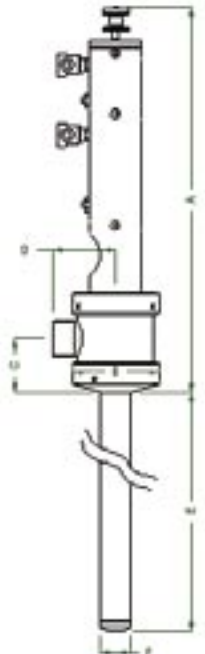
Dimensiones no contractuales



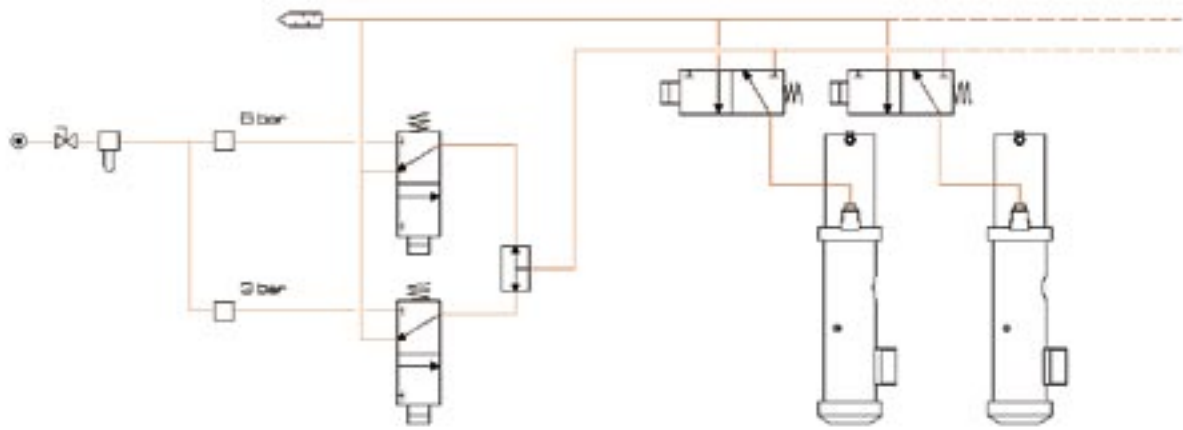
Cuadro Dimensional para válvulas de llenado

DN	A (mm)	B (mm)	C (mm)	D (mm)	E (mm)	F (mm)
Válvula con caña sumergida						
12	440	100	62	75	500	16
15	440	100	62	75	500	20
25	440	100	62	75	1200	30
32	440	100	62	75	1200	36
36	440	100	62	75	1200	40

Dimensiones no contractuales



Cableado electropneumático



EMSIPLUS puede también suministrar los equipos llave en mano siguientes

LLENADORAS GRAVIMÉTRICAS

DOSIFICADORAS



Emsiplus
La maîtrise des fluides

23 rue Aristide Briand

90300 OFFEMONT (France)

Tél. : +33 (0)3.84.58.54.03 | Fax : +33 (0)3.84.58.54.18

contact@emsiplus.com | www.emsiplus.com