

EMSIPLUS

Fluids master knowledge

Vannes de conditionnement et de dosage

Principe d'une vanne de dosage

La vanne multidébit permet de doser tous les types de liquides de faible à très haute viscosité. Le vérin pneumatique simple effet intégré, permet d'obtenir un débit grossier et un débit fin (possibilité d'un 3ème débit).

Couplée à un système de pesage, elle assure une excellente répétitivité du dosage, la précision étant relative à l'échelon de la balance.

La vanne de dosage est essentiellement dédiée à doser un produit unique.



Principe d'une vanne de conditionnement

La vanne de conditionnement permet de remplir et de doser des produits de natures différentes.

La vanne est composée d'un vérin pneumatique simple effet 2 positions fermeture par manque d'air et d'une buse de remplissage qui est facilement démontable pour le nettoyage lors d'un changement de produit.

La vanne est équipée d'un bec coupant le fil, ou d'une canne plongeante pour le remplissage de produits moussants.



Vannes de
de conditionnement et de dosage



Caractéristiques des vannes de dosage

- Gamme DN8 à DN50 avec ou sans recirculation.
- Parties en contact avec le produit Acier Inoxydable 316L et PTFE.
- Cône en PTFE ou Acier Inoxydable 316L coupant le fil.
- Vérin pneumatique simple effet intégré dans le corps de la vanne.
- Raccordements : embout fileté mâle DN correspondant.
- Recirculation jusque dans la vanne pour les produits qui décantent.
- Possibilité de piloter la vanne par un électrodistributeur ([voir schéma de câblage](#)).
- Encombrement réduit pour dosage directement dans l'emballage.
- Alimentation en air comprimé sur raccord 1/8 :
 - 6 bars pour le grand débit.
 - 3 bars pour le petit débit.
- Pression de service maximale : 2 bars.
- Vannes DN8 à 32 PN16 et vannes DN40 à DN50 PN10.

Caractéristiques des vannes de conditionnement

- Parties en contact avec le produit Acier Inoxydable 316L et PTFE.
- Vérin pneumatique simple effet fermeture par manque d'air.
- Buse de remplissage facilement démontable pour nettoyage ou changement de diamètre.
- Raccordements :
 - vannes sans canne plongeante :
 - DN12 à DN36 embout mâle fileté DN32.
 - DN50 à DN100 embout mâle fileté DN correspondant.
 - vannes avec canne plongeante :
 - DN12 à DN36 embout mâle fileté DN32.
- Pilotage de la vanne par deux électrodistributeurs.
- Alimentation en air comprimé 6 bars sur raccords 1/8.
- Pression de service maximale :
 - 2 bars avec alimentation simple effet.
 - 4 bar avec alimentation double effet.
- Vannes DN12 à 36 PN16 et vannes DN50 à DN100 PN10.
- **Gamme DN12 à DN100 pour remplissage de seaux.**
 - remplissage au dessus du niveau.
 - clapet en Acier Inoxydable 316L coupant le fil.
- **Gamme DN12 à DN36 pour remplissage des bidons et fûts.**
 - canne faible longueur pour remplissage au dessus du niveau.
 - canne plongeante pour remplissage sous le niveau.
 - clapet en PTFE.

Tableau dimensionnel pour vanne de dosage avec ou sans recirculation

DN	A (mm)	B (mm)	C (mm)	D (mm)
8	315	45	45	50
12	315	45	45	50
15	315	45	45	50
20	460	80	60	60
25	460	80	60	60
32	460	80	60	60
40	560	95	70	70
50	560	95	70	70

Dimensions non contractuelles

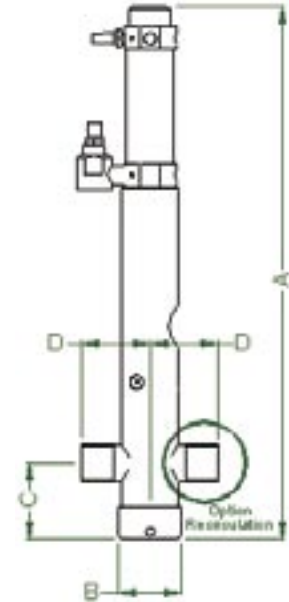


Tableau dimensionnel pour vanne de conditionnement

DN	A (mm)	B (mm)	C (mm)	D (mm)
vanne sans canne plongeante				
12	410	80	70	65
15	410	80	70	65
25	410	80	70	65
32	410	80	70	65
36	410	80	70	65
50	520	95	70	80
80	580	150	100	115
100	580	195	100	140

Dimensions non contractuelles

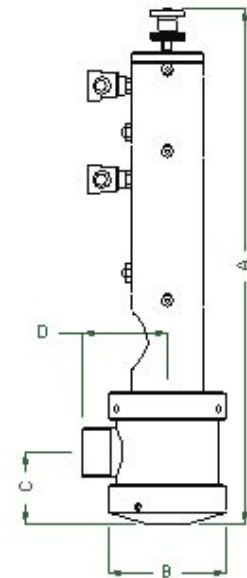
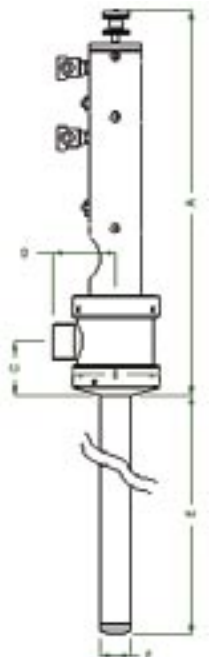


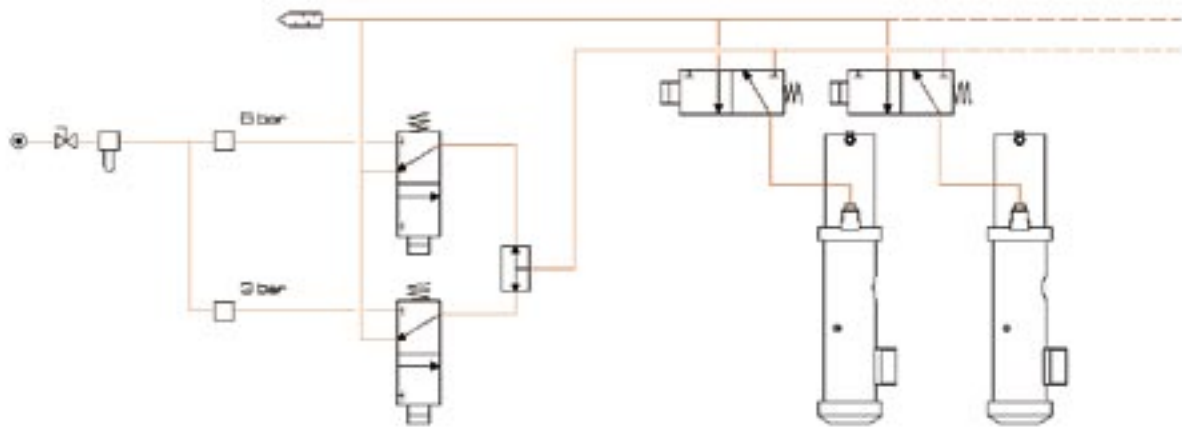
Tableau dimensionnel pour vanne de conditionnement

DN	A (mm)	B (mm)	C (mm)	D (mm)	E (mm)	F (mm)
vanne avec canne plongeante						
12	440	100	62	75	500	16
15	440	100	62	75	500	20
25	440	100	62	75	1200	30
32	440	100	62	75	1200	36
36	440	100	62	75	1200	40

Dimensions non contractuelles



Câblage électropneumatique



EMSIPLUS peut également fournir les ensembles clés en main suivants

MACHINES DE REMPLISSAGE PONDÉRALES

STATIONS DE DOSAGE ET DE MISE À LA TEINTE



Emsiplus
La maîtrise des fluides

23 rue Aristide Briand

90300 OFFEMONT (France)

Tél. : +33 (0)3.84.58.54.03 | Fax : +33 (0)3.84.58.54.18

contact@emsiplus.com | www.emsiplus.com